

# Capteur de force de traction ZL-03

## CARACTÉRISTIQUES

- Charges nominales 10 kN, 25 kN, 50 kN, 75 kN et 100 kN
- Rotules sans entretien
- Grande sûreté aussi pour les sollicitations dynamiques de longue durée
- Grande capacité de surcharge
- Haute précision
- Excellente stabilité à long terme
- Classe de protection IP 65



## DESCRIPTION

Le capteur de traction ZL-03 Magtrol fonctionnant avec la technologie des jauges de contrainte est conçu pour supporter des sollicitations dynamiques de longue durée.

Couplé à une électronique de conditionnement, le capteur délivre un signal proportionnel à la force à mesurer.

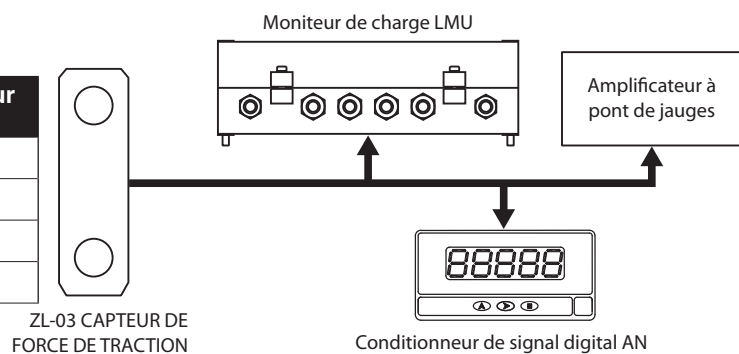
## APPLICATIONS

Le design compact ainsi que la classe de protection élevée confèrent à ce capteur une excellente aptitude pour la mesure et surveillance de forces sur câbles de grues, la protection contre la surcharge des ascenseurs, ainsi que toute autre mesure de force dans des environnements difficiles.

## CONFIGURATION DU SYSTÈME

### CÂBLE DE RACCORDEMENT

Signal	Connecteur capteur	Code couleur
+ alimentation	(A)	brun
- alimentation	(B)	jaune
+ signal	(C)	blanc
- signal	(D)	vert



## INFORMATIONS POUR LA COMMANDE

### CAPTEUR DE FORCE DE TRACTION

Numéro de commande (P/N)

ZL-03 -  - B

- Capacité nominal (kN) : 10, 25, 50, 75 ou 100

### ACCESSOIRES

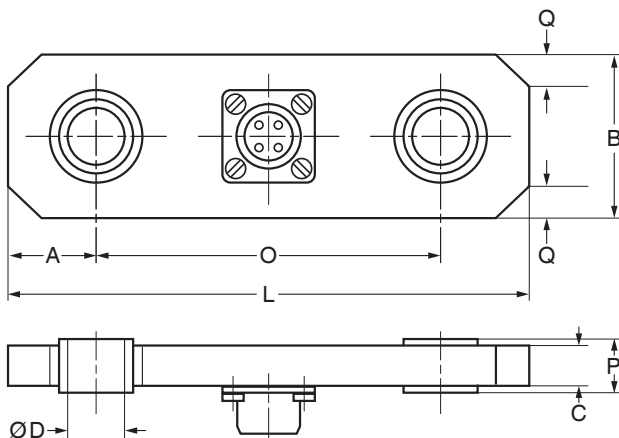
Ensemble de raccordement (P/N)

ZL-03-10-10

## CARACTERISTIQUES TECHNIQUES

	<b>ZL-03-B</b>
<b>CARACTÉRISTIQUES MÉCANIQUES</b>	
Charge nominale	10, 25, 50, 75 ou 100 kN
Surcharge admissible	150 %
Surcharge de rupture	≥ 500%
<b>CARACTÉRISTIQUES ÉLECTRIQUES</b>	
Sensibilité nominale	1 mV/V
Impédance d'entrée du pont	380 Ω (+40 Ω / -30 Ω)
Impédance de sortie du pont	350 Ω ± 2 Ω
Résistance d'isolation	> 5 GΩ
Protection de la surface	Par couche métallique
Tension d'alimentation	5-15 V
Erreur combinée (non-linéarité et hystérésis)	< ± 0,5%
<b>CARACTÉRISTIQUES D'ENVIRONNEMENT</b>	
Température nominales	- 10 °C à +40 °C
Température d'utilisation	- 10 °C à +60 °C
Coefficient de température du signal zéro pour 10 K: • dans la plage nominale de température • dans la plage d'utilisation en température	< ± 0,1% < ± 0,2%
Coefficient de température de la sensibilité pour 10 K: • dans la plage nominale de température • dans la plage d'utilisation en température	< ± 0,1% < ± 0,2%
<b>RACCORDEMENT ÉLECTRIQUE</b>	
Signal de sortie par connecteur	MS 3012 A4 pôles
Câble avec fiche	ZL-03-10-10 (option)
Longueur du câble	3 m

## DIMENSIONS



Cote (mm)	Charge nominale				
	10 kN	25 kN	50 kN	75 kN	100 kN
A	27	44	58	72	90
B	50	80	100	125	150
C	10	16	20	25	30
ØD	17	25	35	45	50
L	162	248	326	390	500
P	14	20	25	32	35
Qx45°	8	20	16	18	25
O	108	160	210	246	320

Suite au développement de nos produits, nous nous réservons le droit de modifier les spécifications sans avis préalable.



### MAGTROL SA

Route de Montena 77  
1728 Rossens/Fribourg, Suisse  
Tél: +41 (0)26 407 3000  
Fax: +41 (0)26 407 3001  
E-mail: magtrol@magtrol.ch

### MAGTROL INC

70 Gardenville Parkway  
Buffalo, New York 14224 USA  
Tél: +1 716 668 5555  
Fax: +1 716 668 8705  
E-mail: magtrol@magtrol.com

[www.magtrol.com](http://www.magtrol.com)

### Filiales en :

France •  
Allemagne  
Chine • Inde

Réseau de  
distribution mondial

