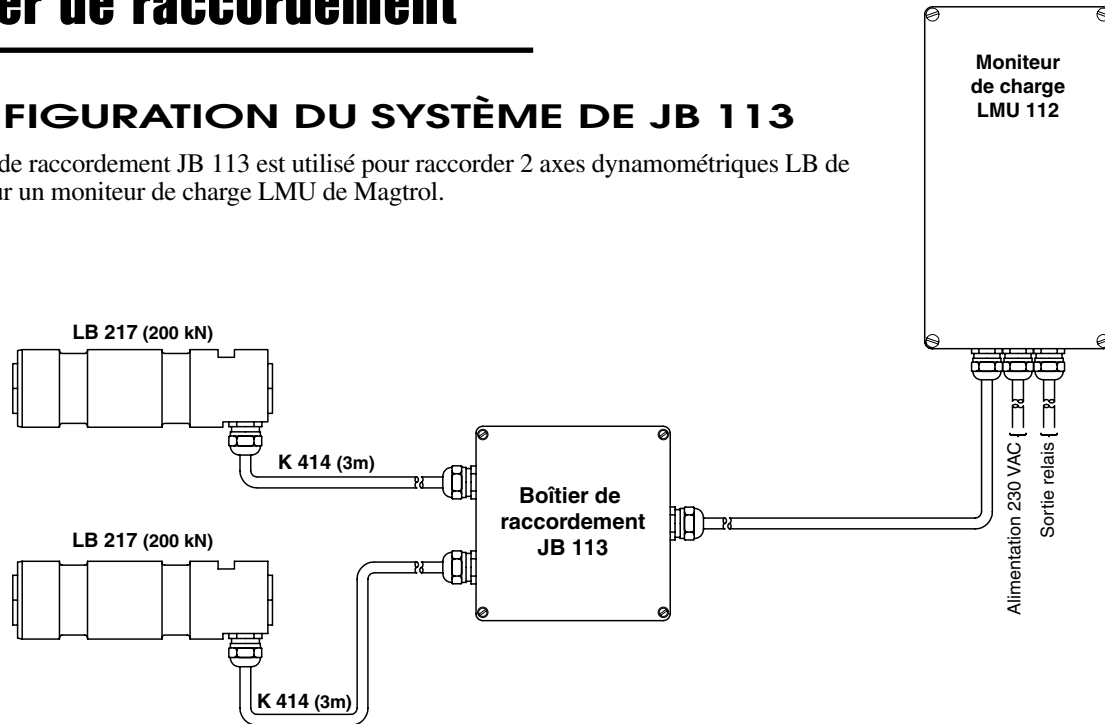


## JB 113 et JB 114

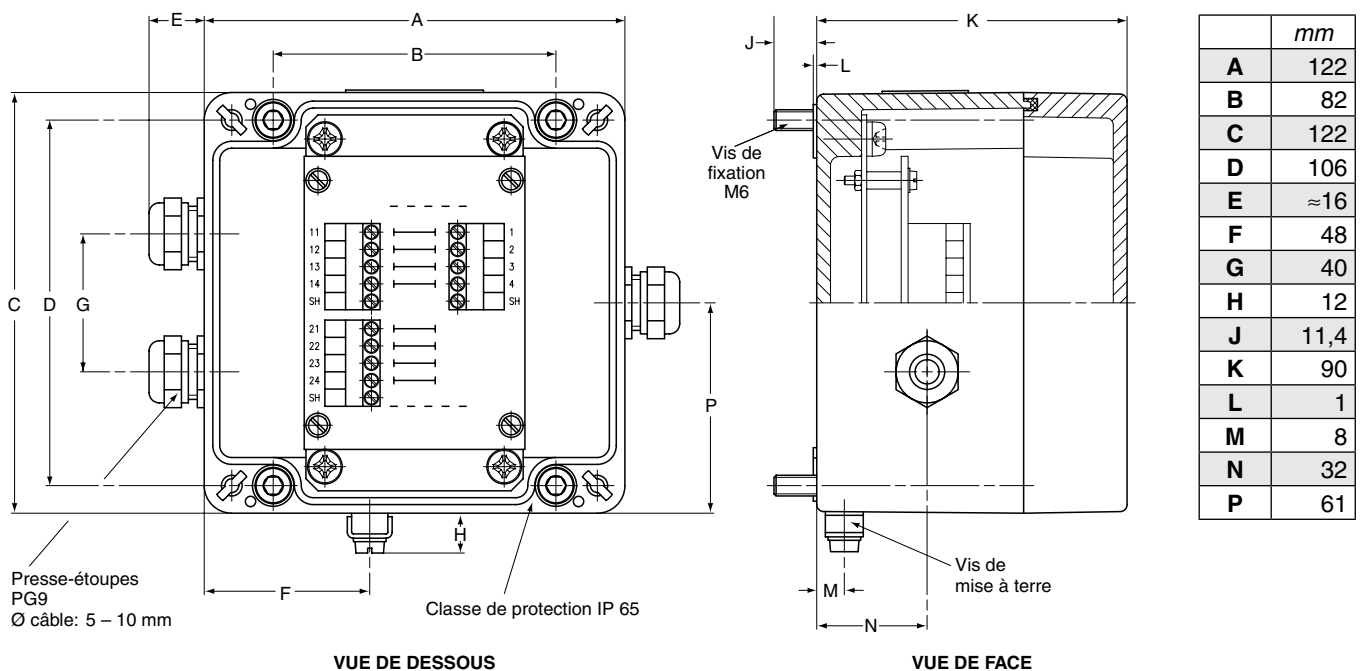
### Boîtier de raccordement

#### CONFIGURATION DU SYSTÈME DE JB 113

Le boîtier de raccordement JB 113 est utilisé pour raccorder 2 axes dynamométriques LB de Magtrol sur un moniteur de charge LMU de Magtrol.

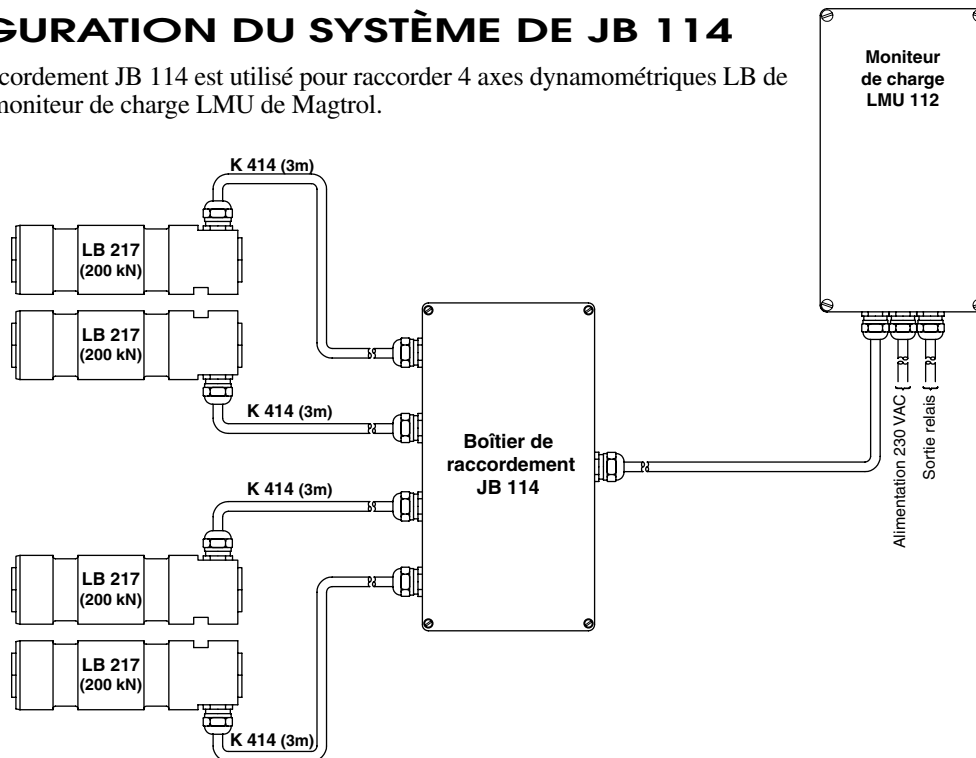


#### DIMENSIONS DE JB 113

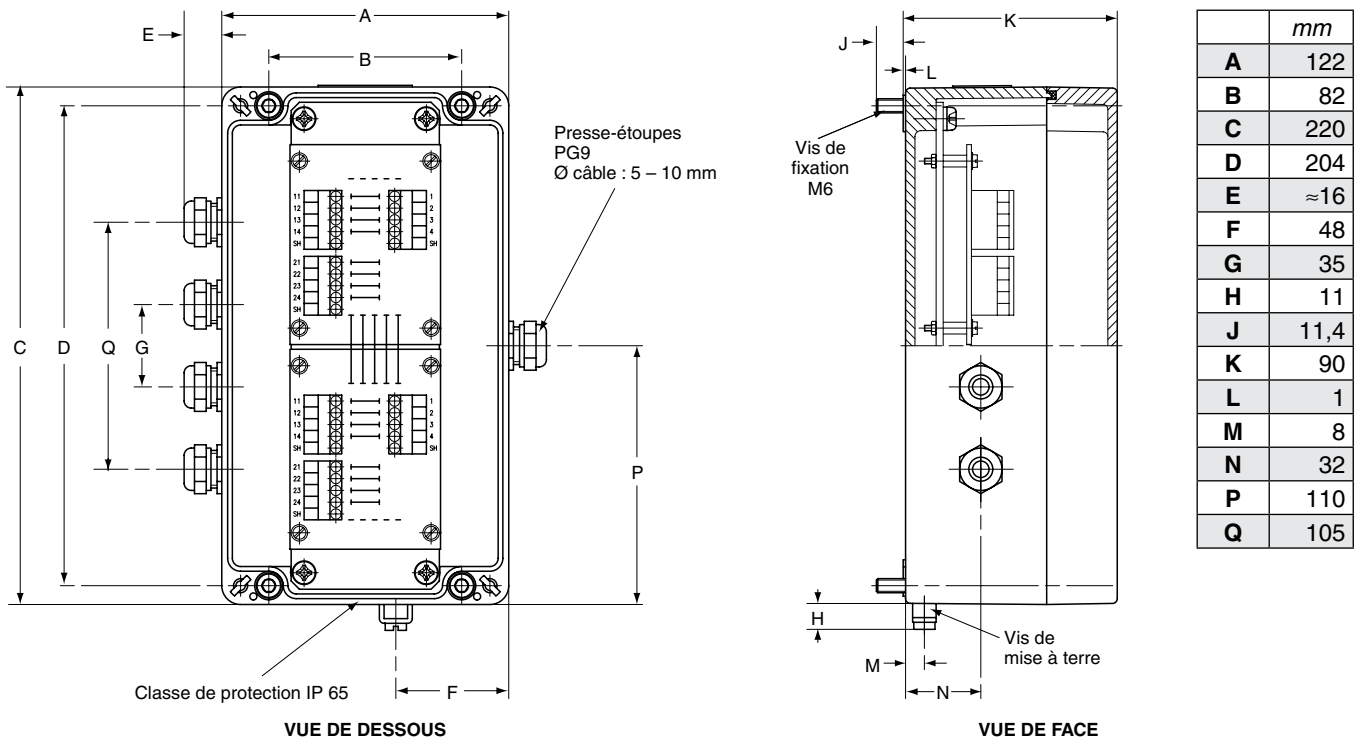


## CONFIGURATION DU SYSTÈME DE JB 114

Le boîtier de raccordement JB 114 est utilisé pour raccorder 4 axes dynamométriques LB de Magtrol sur un moniteur de charge LMU de Magtrol.



## DIMENSIONS DE JB 114



Suite au développement de nos produits, nous nous réservons le droit de modifier les spécifications sans avis préalable.



[www.magtrol.com](http://www.magtrol.com)

### MAGTROL SA

Centre technologique Montena  
1728 Rossens/Fribourg, Suisse  
Tél: +41 (0)26 407 3000  
Fax: +41 (0)26 407 3001  
E-mail: [magtrol@magtrol.ch](mailto:magtrol@magtrol.ch)

### MAGTROL INC

70 Gardenville Parkway  
Buffalo, New York 14224 USA  
Tél: +1 716 668 5555  
Fax: +1 716 668 8705  
E-mail: [magtrol@magtrol.com](mailto:magtrol@magtrol.com)

### Filiales en :

France • Allemagne  
Grande-Bretagne  
Chine • Inde

Réseau de  
distribution mondial

